

# NOTICE DE MONTAGE

Notice générique de montage d'extension en ossature bois en kit et caissons.  
Votre Extension Bois est une marque associée à Bois & Passion, constructeur de projets en ossature bois depuis 2013.





# ATTENTION

Cette notice est une notice générique, des variations peuvent être effectuées en fonction des différentes extensions. **Pour plus de détails, référez-vous au plan d'exécution qui vous a été fourni en livraison. Pour les quincailleries référez-vous à la fiche d'approvisionnement afin de savoir à quoi correspond chaque quincaillerie.**

**Pour les vidéos de montages disponibles dans votre espace client, elles servent d'appuis au montage, restez vigilants quant à la quincaillerie utilisée dans la vidéo qui à évoluée depuis la création des vidéos.**

Cette notice est une aide de montage, lisez là entièrement avant de commencer le montage et regardez le plan d'exécution pour les indications précises.

En cas de problème, ou pour toutes demandes complémentaires vous pouvez nous contacter **(voir à la fin de la notice).**























# SOMMAIRE

- 01** Liste du matériel nécessaire
- 02** Nomenclature
- 03** Contrôle des maçonneries
- 04** Assemblage des caissons (si étape non réalisée en atelier)
- 05** Pose des lisses basses
- 06** Montage des murs
- 07** Pose du solivage toiture
- 08** Installation du pare pluie
- 09** Installation des menuiseries et tôleries
- 10** Étanchéité
- 11** Installation de la porte de garage
- 12** Installation du bardage extérieur
- 13** Nous contacter

# I-LISTE DU MATÉRIEL NÉCESSAIRE

Outils	À cocher	Outils	À cocher
 Agrafeuse	<input type="checkbox"/>	 Mètre	<input type="checkbox"/>
 Équerre	<input type="checkbox"/>	 Règle	<input type="checkbox"/>
 Visseuse	<input type="checkbox"/>	 Pistolet à silicone	<input type="checkbox"/>
 Disqueuse	<input type="checkbox"/>	 Crayon	<input type="checkbox"/>
 Scie pendulaire	<input type="checkbox"/>	 Masse	<input type="checkbox"/>
 Cordeau à poudre	<input type="checkbox"/>	 Marteau	<input type="checkbox"/>
 Niveau à bulle	<input type="checkbox"/>	 Escabeau/échelle	<input type="checkbox"/>
 Perforateur	<input type="checkbox"/>	 Cutter	<input type="checkbox"/>



## Matériel indispensable à votre sécurité



Gants de sécurité



Masque



Lunettes de sécurité



Bouchons d'oreilles



Casque de sécurité

# II-NOMENCLATURE

Il s'agit ici d'une liste non exhaustive, veuillez vous référer à vos plans techniques

<b>Ossature bois</b>	
<ul style="list-style-type: none"><li>• Muralière 45 x 220</li><li>• Solive 45 x 220</li><li>• Latte</li><li>• Montant 45 x 95</li></ul>	<ul style="list-style-type: none"><li>• Lisse basse 45 x 95</li><li>• Lisse Haute 45 x 95</li><li>• Poteau 12 x12</li></ul>

<b>Visserie à tête fraisée pour le montage de l'ossature bois</b>	
<ul style="list-style-type: none"><li>• Vis</li></ul>	<ul style="list-style-type: none"><li>• 6 x 80</li><li>• 6 x 100</li><li>• 6 x 1200</li><li>• 6 x 140</li><li>• 6 x 160</li><li>• 6 x 200</li><li>• 6 x 250</li></ul>

<b>Visserie à tête large pour le montage de l'ossature bois</b>	
<ul style="list-style-type: none"><li>• Vis</li></ul>	<ul style="list-style-type: none"><li>• SK 8 x 80</li><li>• SK 8 x 100</li><li>• SK 8 x 120</li><li>• SK 8 x140</li><li>• SK 8 x 160</li><li>• SK 8 x 200</li><li>• SK 8 x 260</li><li>• SK 8 x 220</li><li>• SK 8 x 240</li><li>• SK 8 x 280</li><li>• SK 8 x 300</li></ul>

<b>Mastic-colle-scotch-compriband</b>	
<ul style="list-style-type: none"><li>• Acrylique blanc</li><li>• Colle PU grise</li><li>• Compriband</li></ul>	<ul style="list-style-type: none"><li>• Bande d'arase 0.20 x 50</li><li>• Cale plastique</li><li>• Silicone</li></ul>

<b>Fixation lourde des lisses et caissons dans la dalle</b>	
<ul style="list-style-type: none"><li>• Cheville plastique 10 x 65 /135</li></ul>	<ul style="list-style-type: none"><li>• Goujons WA 12 x200</li></ul>

<b>Boitier de solive et équerre</b>	
<ul style="list-style-type: none"><li>• GSI 660/140/2.5</li><li>• GSE 660/140/2.5</li><li>• Pieds de poteau PPRC</li><li>• Sabot de solive - SBE 45/168</li><li>• Équerre ABR 105</li></ul>	<ul style="list-style-type: none"><li>• Sabot de solive - SBE 45/138</li><li>• Pointe à boitier - 4 x35mm CNA 4 x 35</li><li>• Sabot de solive - SBE 80/150</li><li>• Pointe à boitier - 4 x 50mm CNA 4 x50</li></ul>

# II-NOMENCLATURE

## Bardage Cedral LAP couleur/classic WOOD

- Pare pluie 1.5 x 50 m
- Lames 190/3600x12
- Profil de départ LAP
- Vis pour lattage 5 x70
- Vis inox Eternit 4.2 x 45

- Anti-rongeur 30 x30
- Bande d'étanchéité 6 x 200
- Peinture de retouche
- lattage 27 x 40
- Profils d'angle Alu

## KIT PVC

- Descente
- Plaquette et vis
- Feutrine
- Acrotère
- Tôle raccord de couverture

## Colis Panneaux

- OSB 18 mm dalle rainuré 675 x 2500 pour la toiture
- OSB 12 mm dalle rainuré 675 x 2500 pour le doublage intérieur (optionnel)
- OSB 12mm 1196 x 2800 contreventement pour kit débit seul

- Pointe CNA 4 x5 boîte de 250 pointes pour OSB 12
- 5 x 70 pour OSB 18

# III- CONTRÔLE DES MAÇONNERIES



## Outils nécessaires pour cette étape.



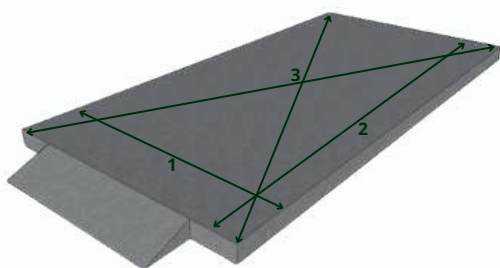
Niveau à bulle



Mètre

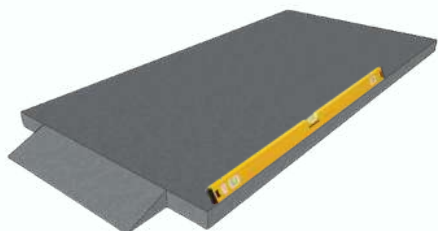


Règle



1

À l'aide d'un mètre ruban, et avant de commencer le montage du garage, mesurez et contrôlez les dimensions de la dalle béton. Mesurez la largeur (Axe 1), la longueur (Axe 2) puis les diagonales (Axes 3). Si les dimensions ne sont pas exactes, partagez les dimensions en plus ou en moins.



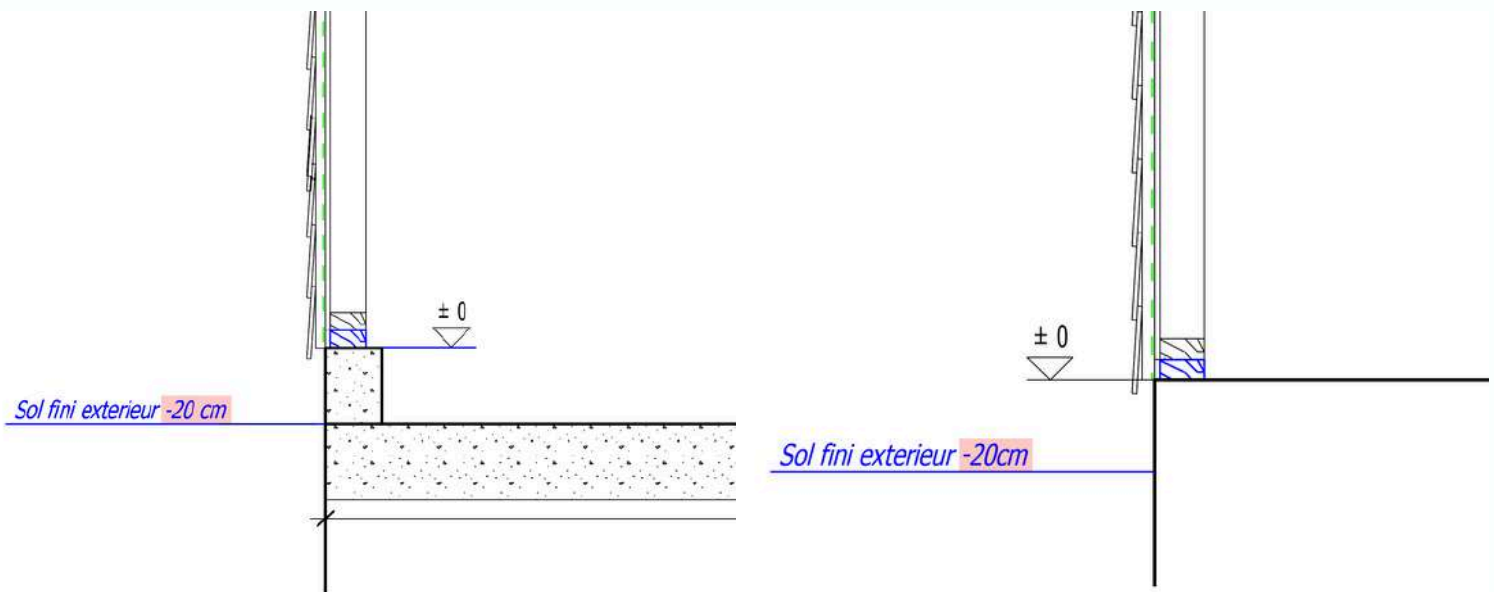
2

Contrôlez les niveaux de la dalle béton avec une règle alu, et si besoin insérez des cales plastiques au niveau des lisses basses. (cf. étape suivante)

**Attention il est de rigueur de respecter la règle des 20 centimètres entre le sol fini extérieur et la lisse basse comme ci-dessous.**

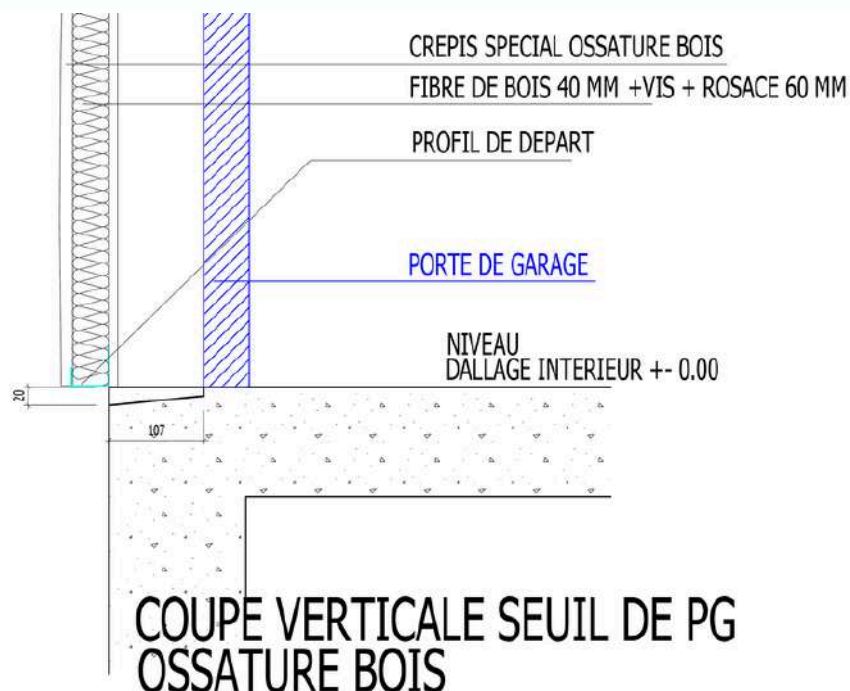
**Coupe avec longrines périphériques**

**Coupe sans longrine périphérique**



**Comme sur ces coupes, le bardage ne doit surtout pas toucher le sol pour assurer une ventilation.**

**Afin d'avoir un seuil de porte de garage étanche (l'eau ne s'infiltré pas sous la porte) il faut créer un seuil : il se trouve sur vos plans de maçonnerie ou sur votre plan d'exécution.**





# IV- ASSEMBLAGE DES CAISSONS (SI ÉTAPE NON RÉALISÉE EN ATELIER)

## Outils nécessaires pour cette étape



Mètre



Visseuse



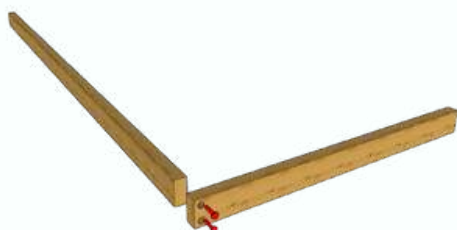
Crayon



Marteau



**1** Utilisez les vis **6 x 120mm**



**2** Mesurez l'emplacement du montant central



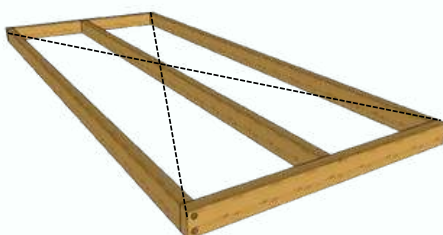
**3** Fixez le ou les montants verticaux



**4**



**5** Vérifiez que les diagonales sont égales



**6**

Clouez tous les 15cm la plaque d'OSB en 12mm d'épaisseur. Utilisez des clous CNA 4x50mm



Répétez l'opération pour tous les caissons  
Différents types de caissons standard, variations possibles : ouverture fenêtre, porte etc...



# V - POSE DES LISSES BASSES

## Outils nécessaires pour cette étape



Agrafeuse



Cordeau à poudre



Cutter



Visseuse



Perforateur



## 2 dalles bétons possibles



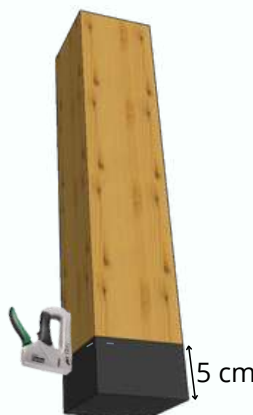
1



2



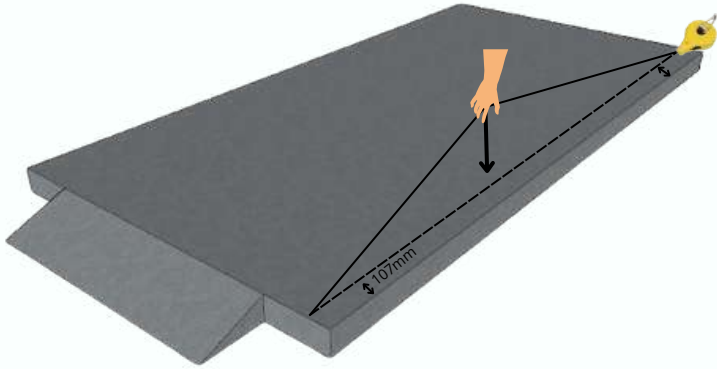
3



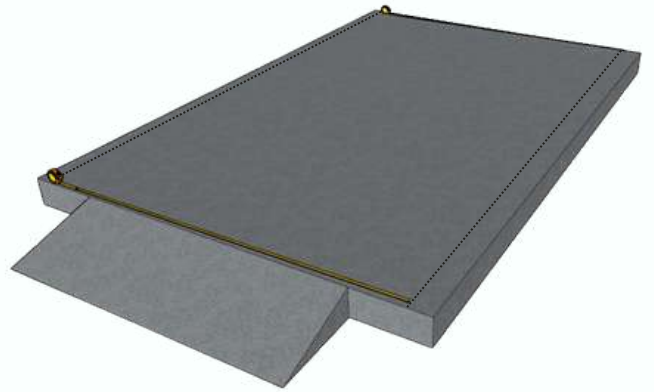
### Mise en place de la bande d'arase sur les poteaux 12 x12.

Agrafez la bande d'arase sur le bas du poteau 12 x12 pour éviter les montées de capillarité. Faites remonter la bande d'arase de 5 cm.

4



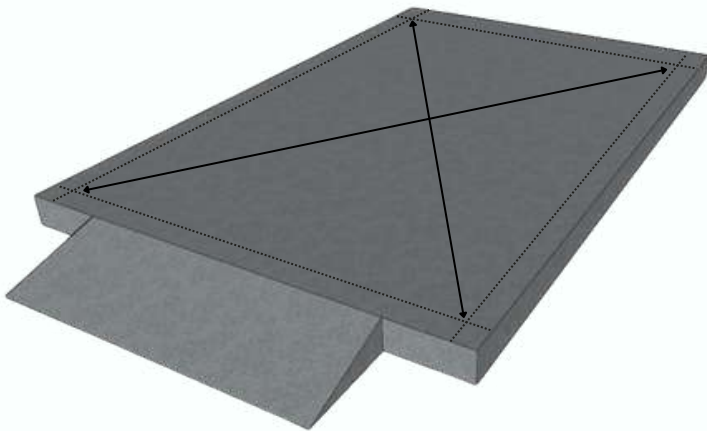
5



Tracez tous les bords avec le cordeau à poudre à 107mm du bord, adaptez et partagez les dimensions en fonction des relevés des cotes de maçonnerie en plus ou en moins.

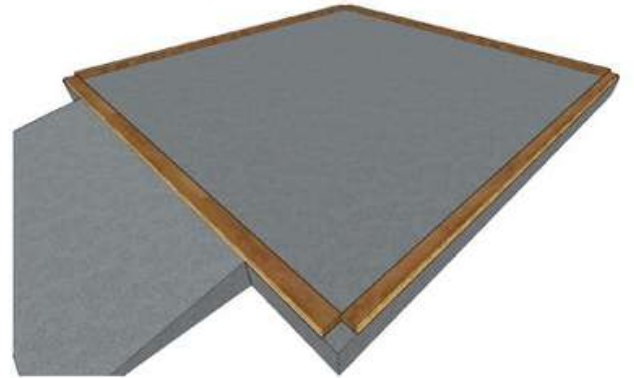
Mesurez la largeur de votre garage et tracez la parallèle

6



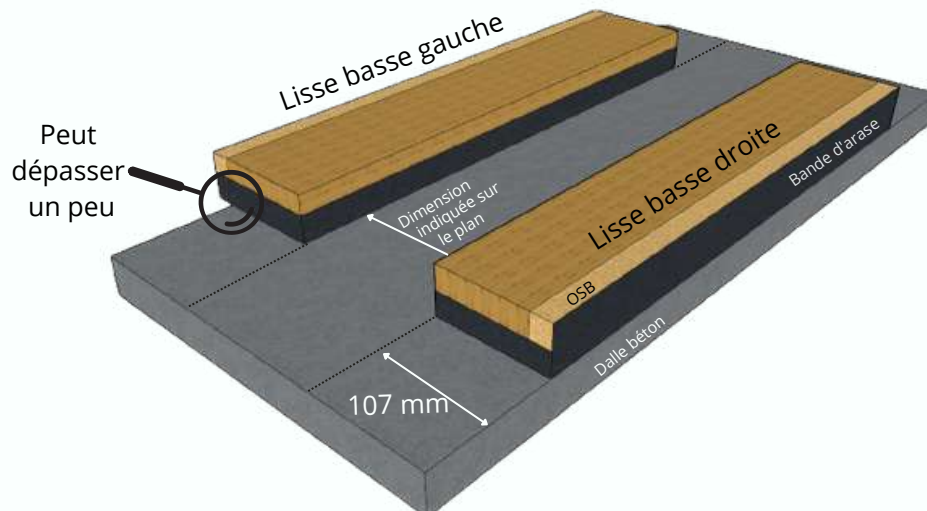
S'assurer que les diagonales sont conformes au plan.

7



Placez les lisses basses en longeant les traits

8



9

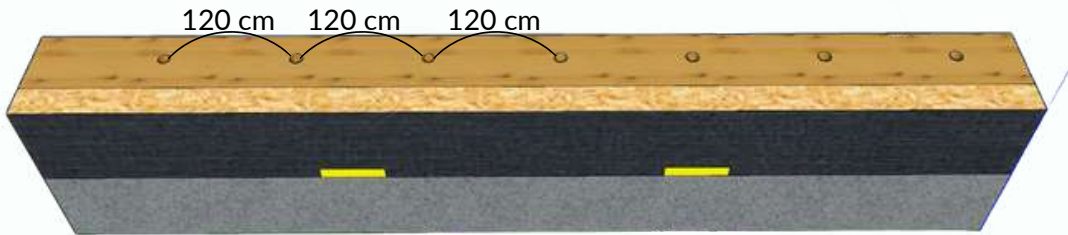


Si besoin compensez avec des calles en plastique

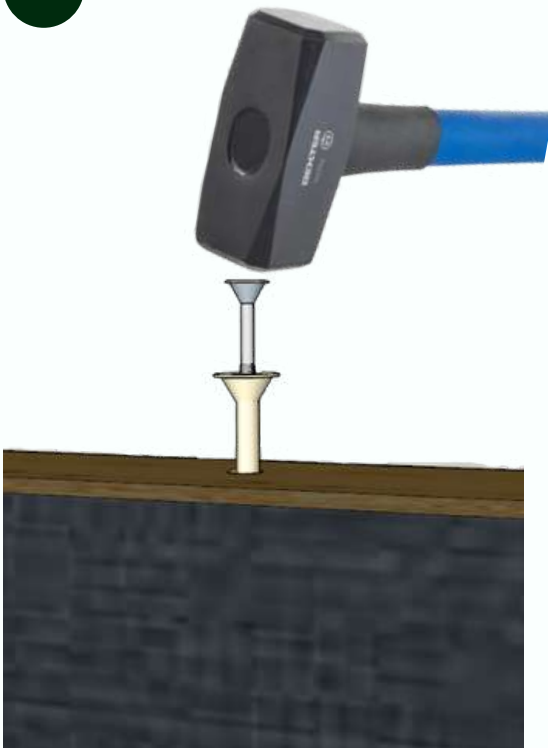
10

Percez à 15 cm de profondeur tous les 120cm maximum avec le perforateur foret 10mm.

**Astuce** Faites un trait au marqueur à 15cm sur la mèche



11



Placez la cheville plastique avec vis intégrée. Tapez la cheville jusqu'à la gorge haute. Utilisez les **chevilles plastiques 10x65/135mm**

12



Puis vissez